

いのちを見つめ  
いと  
愛おしさを育む  
あなたらしい時間を

# 宿泊型産後ケアのご案内

POSTNATAL CARE



日本赤十字社

東京かつしか赤十字母子医療センター  
Japanese Red Cross Tokyo Katsushika Perinatal Center



母子日赤



育児が大変なときも  
育児に困って悩んでいるときも  
育児が愛おしくて楽しいときも

いつでも、どんなときにもご利用ください

宿泊型産後ケアを利用して  
あなたらしい育児を。

## Q & A

### 宿泊型産後ケア施設って何？ どんなことをしてくれるの？

宿泊型産後ケア施設とは、赤ちゃんと一緒に宿泊して、産後の疲れを癒やしながらかつた育児支援を受けることができる施設です。当院では助産師が24時間体制であなたをサポート。授乳支援や育児練習、各種相談等が可能です。

### 授乳の相談はできますか？

産後の授乳に関するお悩みやトラブル等については、当院助産師・看護師がご相談にお応えします。赤ちゃんの栄養方法の希望（母乳希望・混合希望・ミルク希望）と、ライフスタイルに合わせて授乳方法を一緒に考え、あなたらしい育児ができるようにサポートします。

### 上の子や祖父・祖母は 面会できますか？

面会時間内（13時～20時）であれば可能です。ただし風邪症状や発熱など体調が悪い場合はご遠慮頂いております。詳しくはHPの入院・面会のご案内をご参照ください。

### パパに 赤ちゃんのお世話について 教えてもらうことはできますか？

面会時間内に来ていただければ、ミルクやおむつ交換、シャワー浴などパパも行うことができます。自宅での育児が始まる前に、パパも産後ケアで育児練習をして育児に慣れておくともママも心強いです。

### 赤ちゃんが NICUに入院しています。 その場合でも利用できますか？

ご利用は原則可能です。赤ちゃんの様子によって利用ができないこともありますので、面談時にお知らせください。

# 当院の宿泊型産後ケアご紹介

## 対象者と利用期間

他院出産の方も  
ご利用OK



産後  
2か月未満  
のかた

\*早産の場合は、ご相談ください。

利用日数は  
最大6泊7日  
まで

\*7日以上をご希望される場合は  
ご相談ください。

## 利用中の過ごし方(例)

産後ケアの内容はママと相談しながら決めています。

食事や消灯の時間は決まっていますが、内容は自由に決められます。



授乳のサポート

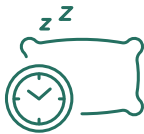


育児練習

おむつ換え・お風呂・  
スキンケアなど



スケジュールは  
助産師と相談しながら  
自由に決めてOK



休息/赤ちゃんのお預かり



産後の生活の相談  
こころのサポート

たとえばこんな1日です。

8:00 朝食

9:30 体調に合わせて育児練習  
や、必要に応じて授乳等の指導  
やサポート

12:00 昼食

15:00 おやつ

18:00 夕食

22:00 消灯



## ご利用料金

1泊2日 66,000円 + 室料差額(日数分)

以降1日につき33,000円+室料差額

※お住まいの自治体より産後ケアの費用の助成を受けられる場合があります。詳しくは自治体のHPでご確認下さい。

	差額(非課税)	設備
C個室	0円	洗面台、冷蔵庫(有料)、TV(有料)
B個室	10,000円	洗面台、トイレ、冷蔵庫、TV、クローゼット、ソファ、アメニティセット、タオルセット、院内着、ミネラルウォーター、高速インターネット
A個室	15,000円	洗面台、トイレ、冷蔵庫、TV、クローゼット、ソファ、アメニティセット、タオルセット、院内着、ミネラルウォーター、高速インターネット、シャワー、ドライヤー、電気ケトル
特別個室	22,000円	洗面台、トイレ、シャワー、冷凍冷蔵庫、TV、クローゼット、ソファ、ドライヤー、電気ケトル、アメニティセット、タオルセット、院内着、ミネラルウォーター、高速インターネット

<ご注意> お部屋の希望はお伺いいたしますが、ご予約はできません。

当日、空いているお部屋のご案内となります。

## 持ち物

- 宿泊型産後ケア利用申込書
- 産後ケア事業利用承認通知書(対象の方のみ)
- 母子健康手帳  洗面用具  筆記用具
- 着替え(パジャマ/必要な方・下着など)
- バスタオル・洗面用タオル(必要な方)
- 生理用ナプキン(悪露がある場合)
- スリッパ  ティッシュ  時計
- お子様のおむつ  おしりふき
- 哺乳瓶(必要時)  臍消毒セット(必要時)
- ベビーローション  ベビー服(必要時)

※テレビ・ドライヤー・冷蔵庫有。安全管理上持込みはご遠慮ください。  
※貴重品は自己管理をお願いします。(貴重品用ロッカー有)

### ◆当院でご用意しているもの

ミルク・哺乳瓶・  
哺乳瓶乳首(母乳実感)  
新生児の着物(4kg位まで使用可能)・  
ドライヤー・授乳クッション

### ◆院内で購入可能なもの/ 売店・自動販売機

おむつ(3Kg未満用/5kg未満用)  
おしりふき  
ナプキン/母乳パッド/産褥ショーツ  
ティッシュペーパー(箱)  
ベビーローション  
授乳用スキんケアクリーム

## <注意事項>

※宿泊型産後ケア利用中は原則外出、外泊はできません。 ※原則平日入所となります。

※出産の方のご利用が優先となります。ベッドが出産のため満床となった場合は、  
ご予約していた産後ケアをお断りする場合がありますのでご了承ください。

## <キャンセルについて>

- 利用前日11時までにお電話にてご連絡をお願いします。
- ご連絡がない場合は1日利用したものとして料金をご請求させていただきます。

## 東京かつしか赤十字母子医療センターなら

経験豊富な助産師がたくさんいます。  
ママとしてのスタートを“全力”サポート！



### point 1

地域の中核医療機関として活躍。  
経験豊富な助産師が24時間サポート

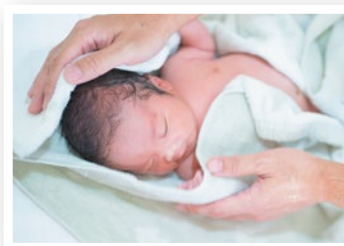
平均年間 出生数  
約1,500人

24時間  
サポート

当院は地域の周産期医療の中核病院として出生数は年間約1,500人。助産師が多く働いており、経験豊富な助産師が24時間体制でサポートします。

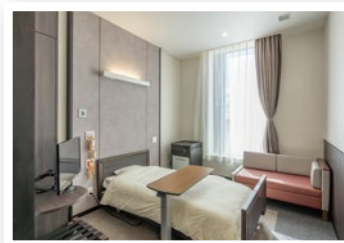
### point 2 ケア内容は一人ひとり カスタマイズ！

産後ケアでどのように過ごしたいかは一人ひとり違います。助産師がお話を伺ってママと一緒に決めていきます。何でもご相談下さい。



### point 3 全室個室。 新しく快適な室内

お泊りいただくお部屋は2021年新設で快適。全室個室でプライベートな空間は、ママのリフレッシュはもちろん、ご家族ともゆっくり過ごせます。



## ご利用方法

### 当院でご出産の方

#### ● 出産後引き続きご利用の方

利用希望  
申請

- 退院2日前までに病棟スタッフへお伝えください。
- 「宿泊型産後ケア利用申込書」「産後ケア事業利用承認通知書」が必要です。ご準備ください。

面談

- 産後ケアへのご要望をお聞きし、産後ケア中の過ごし方について話し合います。

利用開始

- 退院手続き後、そのまま産後ケアご利用開始となります。
- 外来受付にて「宿泊型産後ケア利用申込書」「産後ケア事業利用承認通知書」をお出しください。

#### ● ご自宅から希望時にご利用の方

利用希望  
申請

- 平日、10時～16時にお電話にて受付いたします。
- 利用希望日の2週間～3日前までに「産後ケア担当」宛てにご連絡ください。
- 産後ケアへのご要望をお聞きし、産後ケア中の過ごし方について話し合います。

利用開始

- 昼食を召し上がってから14時に外来受付までおこしく下さい。
- 入院時間を過ぎますとご利用できない場合があります。
- 外来受付にて「宿泊型産後ケア利用申込書」「産後ケア事業利用承認通知書」をお出しください。

### 他院でご出産予定の方・他院でご出産された方

ご利用希望者は、事前にご来院いただき産後ケア担当との面談が必要です。面談のご予約はWEB予約となります。詳細は当院ホームページをご確認ください。面談の時期は、妊娠30週以降が目安です。

## アクセス

バス・車・自転車でのご来院が可能です。



バス

#### ● 都営バス【草39】

JR常磐線金町駅南口2番乗り場から「浅草寿町行き」「上野松坂屋行き」にて亀有警察署前下車（徒歩1分）

#### ● 京成タウンバス【小54】

・JR常磐線亀有駅南口3番乗り場から「京成小岩駅行き」にて亀有警察署前下車（徒歩1分）



電車

最寄駅はJR金町・京成金町駅です。駅からはバスのご利用が便利です



車

駐車場は53台のご利用が可能です。



自転車

駐輪場は57台のご利用が可能です。

## ご予約・ご相談

電話番号 03-5876-3511 (代表)

受付時間：平日（土日祝日除く）10：00～16：00 ※「産後ケアの相談」とお伝え下さい。